

Luis Martins

Téléphone : 079 / 720.22.87

luis.martins@laconstruction.ch



Scania / 5 ess. grue 68to/m'

- Charge utile du camion 15 to. / avec Jib 13,75to.
- Charge en indivisible 22 to. / avec Jib 20,75 to.
- Pont du camion : 6200 mm x 2480 mm
- Ridelle arrière sur ranchers de 600mm (max 1to)
- Remorque tandem 6200 mm x 2540 mm
- Charge utile en camion remorque 9,65 to.

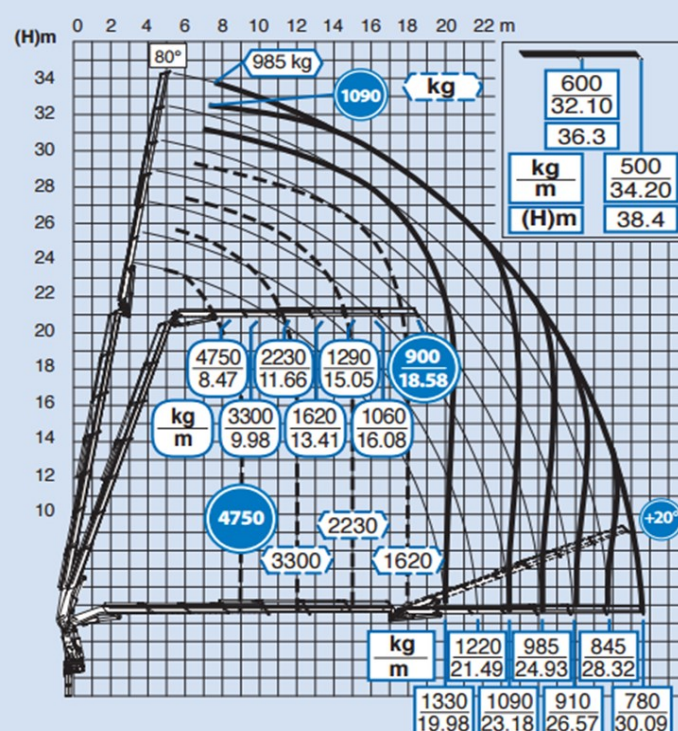
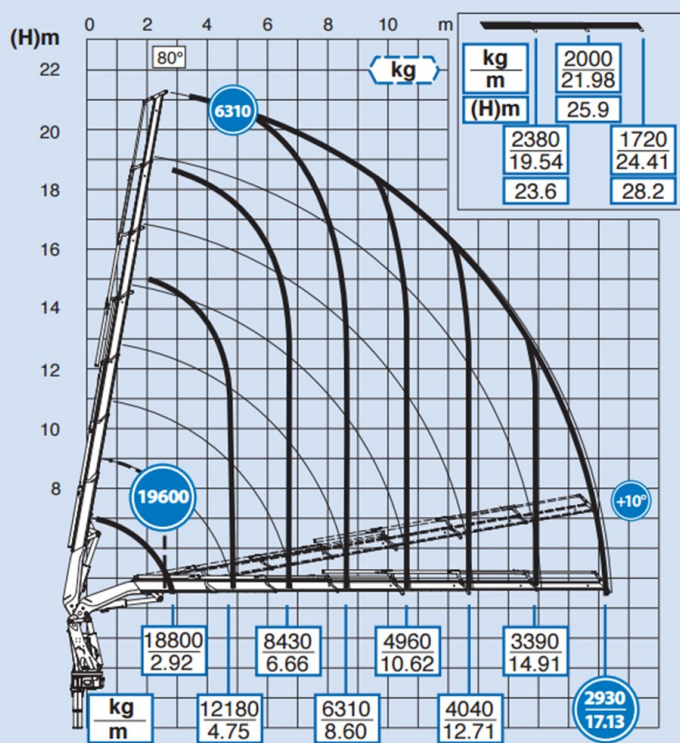


Diagramme de levage avec treuil sans Jib

0/13 m'	13/15m'	15/17 m'
3,6 to	3 to	2,5 to

Diagramme de levage avec treuil et Jib

0/16 m'	16/18 m'	18/20 m'	20/22 m'	22/25 m'	25/28 m'	28/30 m'
1,7 to	1,3 to	1,1 to	1 to	0,85 to	0,7 to	0,65 to

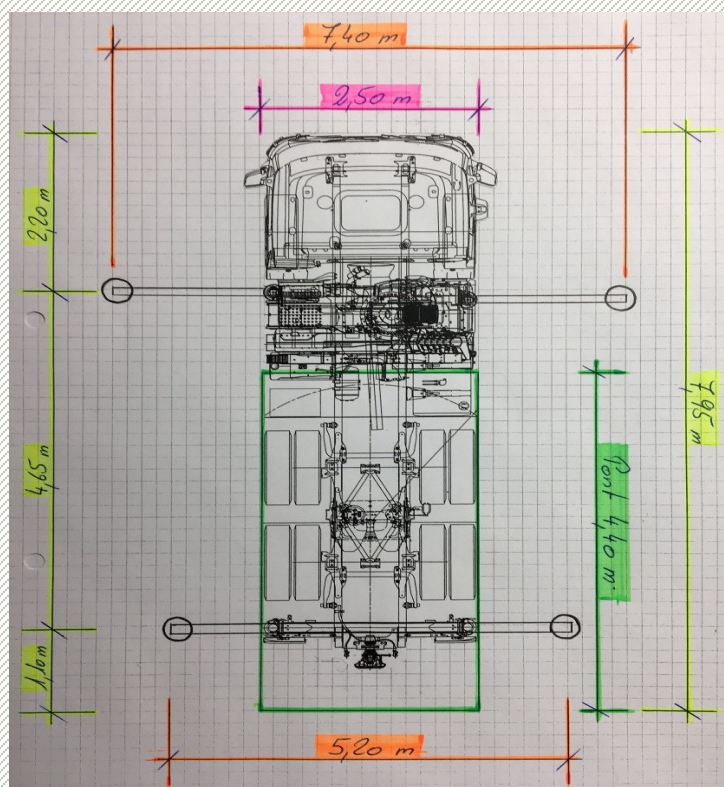
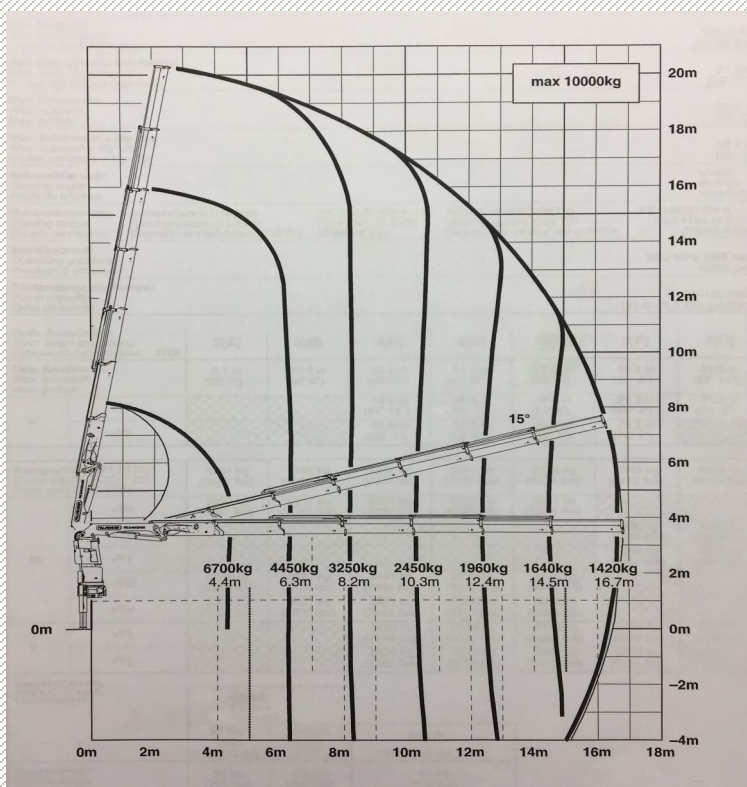
Luis Martins

Téléphone : 079 / 720.22.87

luis.martins@laconstruction.ch

Renault 3 essieux grue 34to/m' ADR/SDR

- Charge utile du camion 8,5 to.
- Dimension du pont du camion : 4410 mm X 2500 mm
- Ridelle arrière sur ranchers de 800mm (charge 1 to.)
- Pont amovible, transport en semi-remorque
- Transport avec remorque surbaissée



Cam/grue surbaissée ADR/SDR

- 3 essieux, 8,30 x 2,55 m (bas 6,2 m)
Charge utile : divisible 16.5 to.
indivisible 28 to. et 3 m' de largeur
- Charge utile en convoi : divisible 15 to.
indivisible 36.5 to. (8.5+28)
et 3 m' de largeur

Service des transports

Luis Martins

Téléphone : 079 / 720.22.87

luis.martins@laconstruction.ch



Semi/grue et surbaissée ADR/SDR

- 3 essieux 11,90 x 2,55 m (bas 8,2 m)
Charge utile : divisible 12 to.
indivisible 43 to. et 3 m' de largeur
- Tréteau à la hauteur du col de cygne équipé de coins
Twist locks



Semi/grue et plateau

- Remorque plateau 2 essieux 12.70 x 2.55 m
équipé de ranchers
- Charge utile en convoi : 18 to.
En divisible et indivisible

Semi Scania G540 ADR/SDR

- Semi basculante bâchée, charge utile : 26 to.
- Semi plateau, charge utile : 25 to. (12.70 x 2.55)
- Semi surbaissée dirigeable, charge utile : 19 to.
En indivisible : 45 to.



Service des transports

Luis Martins

Téléphone : 079 / 720.22.87

luis.martins@laconstruction.ch

3 camions / 4 essieux Multilift

- Bennes basculantes arrière 12.00 m³
- Bennes 10 m³ et 35 m³ pour dépose au chantier
- Thermos pour enrobé (dont 2 compartimentés)
- Plateau 6.00 et 6.50 m' x 2.50 m'
- Charge utile par structure: environ 15 tonnes
- Transport en remorques 3 essieux et tandem



5 essieux Multilift

- Benne basculante arrière 16 m³
- Thermos pour enrobé (dont 2 compartimentés)
- Plateau 6.50 m' x 2.50 m'
- Charge utile par structure: environ 22 tonnes



Service des transports

Luis Martins

Téléphone : 079 / 720.22.87

luis.martins@laconstruction.ch

2 camions 5 essieux interchangeable

- Pont basculant et thermos
- Thermos compartimenté
- Charge utile: 24 tonnes (basculant et thermos)

